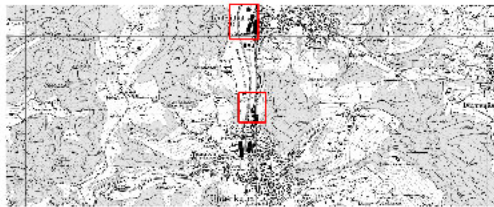


**Bauzonen- und Kulturlandplan  
Teiländerung Feldmatte**

gemäss § 16 BauG

M 1:2'000



Vorplanung vom: 5. Juni 2010  
Mittelfase vom: 25. Oktober 2010 - 24. November 2010  
Öffentliche Auslegung vom: 07. Mai 2010 - 05. April 2011  
Von der Gemeindeversammlung beschlossen am:  
Der Gemeindevorstand: Der Gemeindevizeiter:

**PLANAR**  
AG FÜR RAUMENTWICKLUNG

RIEGELSTRASSE 9  
8005 ZÜRICH  
T 044 421 38 38  
F 044 421 38 30  
WWW.PLANAR.CH  
INFO@PLANAR.CH

Teiländerung Feldmatte  
Landsk.: 12.03.2010-1911  
Rechtsk.: AI  
Grundleg.: AV-Daten  
Datei: UR02\_Bauzonen\_Kulturlandplan\_Teiländerung\_Feldmatte

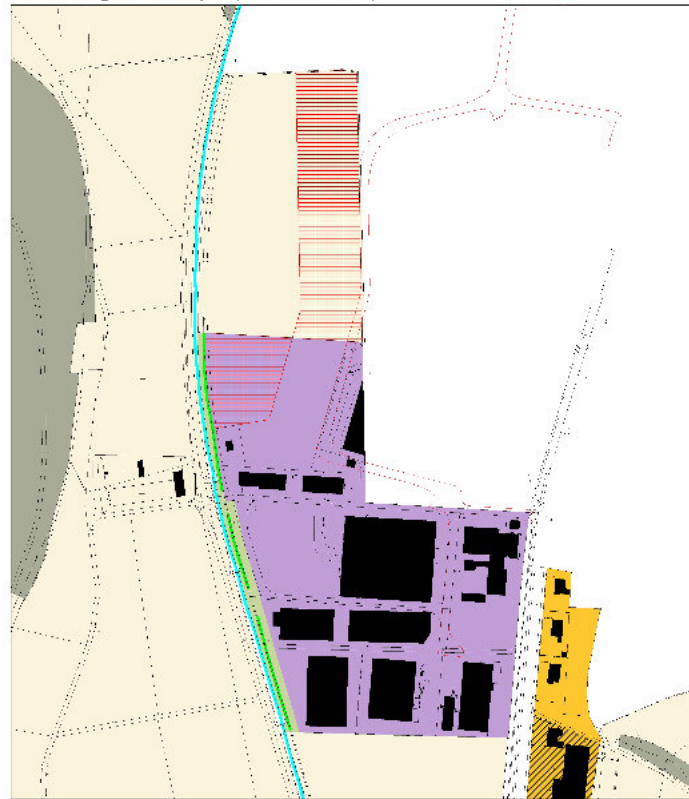
**Genehmigungsinhalt**  
(geänderter Bauzonen- und Kulturlandplan)

- Teil Bauzonenplan:
  - Industriezone I
  - Zone für öffentliche Bauten - ÖBA
- Teil Kulturlandplan:
  - Landwirtschaftszone

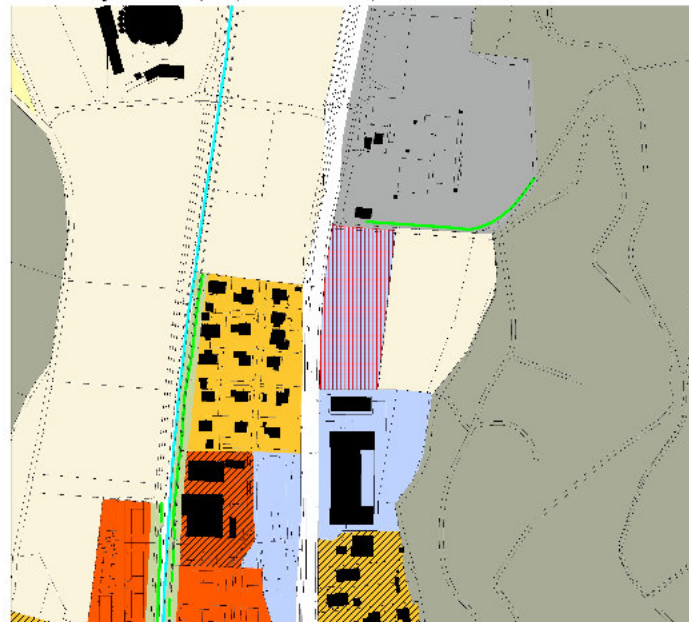
**Informationsinhalt**  
(rechtskräftiger Bauzonen- und Kulturlandplan)

- Wohnzone 2 Geschosse - W2
- Wohnzone 3 Geschosse - W3
- Wohn- und Gewerbezone 2 Geschosse - WG2
- Wohn- und Gewerbezone 3 Geschosse - WG3
- Gewerbezone - G
- Industriezone I
- Zone für öffentliche Bauten - ÖBA
- Uferschutzzone - US
- Landwirtschaftszone
- Magerweiese
- Hecke, Feldgehölz, Uferbestockung
- Weid
- Gewässer
- Änderungen
- Strassenprojekt

**Rechtskräftiger Bauzonenplan (Informationsinhalt)**



**Rechtskräftiger Bauzonenplan (Informationsinhalt)**



**Geänderter Bauzonenplan (Genehmigungsinhalt)**



**Geänderter Bauzonenplan (Genehmigungsinhalt)**

